



〒812-0887 福岡市博多区三筑1丁目11番15号  
TEL 092-591-2106 FAX 092-591-2038  
E-mail : cosmo-lbn@view.ocn.ne.jp



*Leben. Healthy color*

天然ミネラル系 内装塗 仕上材



ヘルシーカラー  
ヘルシーカラー  
ヘルシーカラー

土肌

	<p>1.塗付け</p> <p>1) 施工面に金コテにて扱き塗りを行ってください。</p> <p>2) その後、追っかけにて2mm~3mm程度の塗厚にて仕上げてください。</p>
	<p>2.パターン付け</p> <p>1) ステンレスコテにて表面を平滑に、大きなコテナみは消して仕上げてください。</p>
	<p>仕上がり</p>



健康で上質な暮らしをお手伝い

ヘルシーカラーのメリット

やさしいぬりかべ”ヘルシーカラー”の

## 3つのこだわり

### ①空気をキレイに

珪藻土やミネラルなど天然素材が持つ自然の力と化学の力が合わさって、お部屋の空気をキレイにします。

ヘルシーカラーはその主成分である天然ミネラル分が呼吸をするように湿気を吸ったり吐いたりします。また、良質な珪藻土もふんだんに配合していますので、有害物質や臭いの元になる物質を吸着し、化学の力で無害・無臭にします。ヘルシーカラーはいつでも人知れずお部屋を快適に保とうとします。

### ②感性に応えるたたずまい

これまでになかったフレッシュカラーと、自然素材だからこそそのマットな質感とがお部屋の雰囲気演出します。

ヘルシーカラーだけが持つ濁りのないフレッシュなカラー、自然な安らぎを感じさせるアースカラー、素敵な調度品にもよく似合うモダンなカラーなど24色が、左官職人の腕から紡ぎ出されるユニークなパターンと融合することで、余所のどこにもない、あなただけの素敵で安心な空間をかたちづくれます。

### ③環境へのチャレンジ

限りある資源や美しい景色を残すため、環境保護、環境負荷を低減させる為の様々なアクションをはじめています。

ヘルシーカラーは、“新しい時代のぬりかべ”として、環境保護や環境負荷の低減も追求するべき大切な性能のひとつとして考え、様々な検討・開発を行っています。通函として何回も使用できる搬送ケースなどもそのひとつ。

使うだけで環境に優しい製品になれるように継続的にチャレンジを続けていきます。

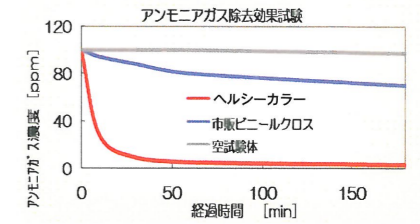
木肌/HC

	<p>1.塗付け</p> <p>1) 施工面に金コテにて扱き塗りを行ってください。</p> <p>2) その後、追っかけにて1.5mm~2mm程度の塗厚にて仕上げてください。</p>
	<p>2.パターン付け</p> <p>1) ほうきを使用して横方向にラインを描きパターン付けを行ってください。 (ほうきの材質・硬さ・しなり具合によりパターンのつき方が異なります。写真はナイロン製でしなりがあるものを使用しています。この場合パターンはくつきりとつきます。)</p>
	<p>3.ヘッドカット (HC)</p> <p>1) パターン付け後、30分~1時間ほど置いた後ステンレスこてにて凸部のみ押さえ込むイメージで軽く頭をはねて仕上げてください。</p>
	<p>仕上がり</p>



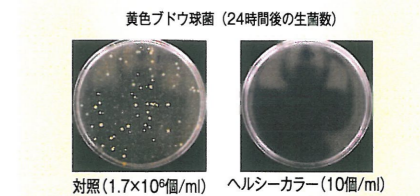
消臭効果 - 悪臭を撃退!

ヘルシーカラーは、どうしても発生してしまいうタバコの臭いやペットの臭いといった生活臭を効果的に吸着し再放散しません。



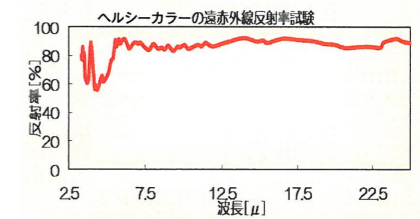
抗菌効果 - バイ菌に強い!

ヘルシーカラーは、深刻な健康被害を及ぼす食中毒菌の繁殖を抑えることができます。病院や学校、食堂など特に衛生面を気にかける場所にも安心して使用して頂けます。



遠赤外線効果 - もっと健康になる

ヘルシーカラーは、壁材として遠赤外線の反射率が高く、血行促進や体温上昇、免疫力のアップなどの遠赤外線効果を得ることが期待できます。



安心・安全な材料

天然ミネラル素材99%の材料で安心かつ安全です。

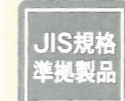
ホルムアルデヒド放散量試験

(財)化学物質評価研究機構にて測定

ホルムアルデヒド放散量 (ppm)	厚生労働省濃度指針値
不検出	0.08ppm以下

ヘルシーカラーは、ミネラル分や珪藻土をはじめ、配合しているすべての原料において壁材に使用した際の安全性が確認されています。揮発性有機化合物が発生することによって引き起こされる様々な問題と無縁の健康的で快適な暮らしを実現します。

優しい素材だけで作られたヘルシーカラーは、手肌で直接触れても大丈夫。ご家族でアート感覚で塗ってみるのも楽しいですよ!



JIS A 6909<sup>2003</sup> (建築用仕上塗材)の品質基準を満たしています




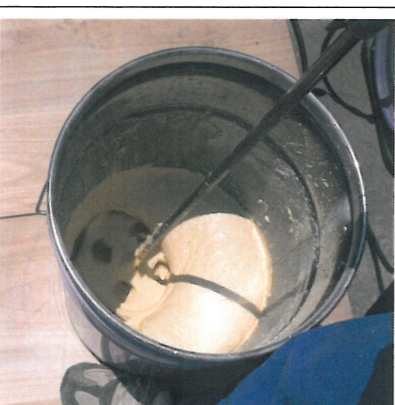
JIS (日本工業規格) 試験結果 (\*1)財建材試験センター 西日本試験所にて試験 (\*2)福岡県工業技術センターにて試験

試験項目	品質規格	試験結果
初期乾燥によるひび割れ抵抗性	ひび割れがないこと。	ひび割れがなし
付着強さ	0.2N/mm <sup>2</sup> 以上	0.45
保水率 <sup>(1)</sup>	60%以上	99.2
耐摩耗性	はがれ及び摩耗による基板の露出がないこと。	はがれ及び摩耗による基板の露出なし
耐退色変色 <sup>(2)</sup> 表面状態	ひび割れ及びはがれがないこと。	ひび割れ及びはがれなし
耐退色変色 <sup>(2)</sup> グレースケール	変色の程度がグレースケール3号以上であること。	グレースケール4~5号
耐湿性 A法	塗面に移動、ひび割れ、膨れ及びしわがなく、かつ変色がないこと。	塗面に移動、ひび割れ、膨れ及びしわなし、かつ変色なし
耐アルカリ性 B法	ひび割れ、はがれ、膨れ及びしわがなく、かつ変色及びつやの変化がないこと。	ひび割れ、はがれ、膨れ及びしわなし、かつ変色及びつやの変化なし

試験方法は、JIS A 6909<sup>2003</sup> (建築用仕上塗材) 内装薄塗材W に準拠

内装専用仕上材 レーベンヘルシーカラー

材料の混練

	<p>1) 規定水量の 8 割程度の水を練り缶に入れ、指定されたレーベンカラーを投入してください。</p> <p>練水量</p> <table border="1" data-bbox="667 428 1190 474"> <tr> <td>フラット/HC</td> <td>2.4 ㍈/袋</td> </tr> </table>	フラット/HC	2.4 ㍈/袋
フラット/HC	2.4 ㍈/袋		
	<p>2) 軽くハンドミキサーで混練して下さい。(5 秒～10 秒程度で十分です。)</p>		
	<p>3) 水が色水になったら、レーベンヘルシーカラー主材を入れハンドミキサーにより十分に混練して下さい。骨材パック・わらすさ等添加する仕上げの時には、レーベンヘルシーカラー主材投入時に添加してください。</p> <p>4) 残った 2 割程度の水で、軟度調整を行い、練り上げて下さい。</p>		
	<p>5) 10 分程度練り置きし、再度練り返すことで(このとき水は加えないで下さい。)、より塗りやすくなります。</p>		



# Products specification

## 製品仕様

	ヘルシーカラー		レーベンカラー	
	天然ミネラル系仕上材 (主材)		専用無機顔料	
内 容 量	4kg (粉体)		300g (粉体)	
標準施工面積	3.3~5㎡		(ヘルシーカラー1袋に 対して1袋混入)	
標準施工塗厚	1~3mm		品番 (23色)*	
標準練水量	2.4ℓ		A02~A24	
練り置き時間	密封して24時間		品質保持期間	
品質保持期間	製造日より1年間		製造日より2年間	
主 原 料	ミネラル、珪藻土、繊維			

\*ヘルシーカラー-L01は、ヘルシーカラー (主材) の色そのままとなります (カラーは混入しません)

## 仕上パターン 標準配合表

標準仕上げ パターン名	標準塗厚	標準施工面積	標準練水量	調合 ( 1袋 : 1袋 : 1袋 )					
				ヘルシーカラー主材		レーベンカラー		レーベン骨材	
				内容量/袋	標準使用量 (kg/m <sup>2</sup> )	内容量/袋	標準使用量 (kg/m <sup>2</sup> )	内容量/袋	標準使用量 (kg/m <sup>2</sup> )
フラット	1.3mm	5㎡	2.4ℓ	4kg	0.8	300g	0.06	-	-
2色マーブル	1.3mm	5㎡	2.4ℓ	4kg	0.8	300g	0.06	-	-
スパニッシュ	1.5mm	4.5㎡	2.4ℓ	4kg	0.89	300g	0.07	-	-
プロヴァンス	1.5mm	4.5㎡	2.4ℓ	4kg	0.89	300g	0.07	-	-
ブラッシング	1.5mm	4.5㎡	2.4ℓ	4kg	0.89	300g	0.07	-	-
ラフHC	1.6mm	4㎡	2.4ℓ	4kg	1.0	300g	0.08	-	-
コットン	2mm	3.3㎡	2.4ℓ	4kg	1.21	300g	0.09	-	-
ボーダーHC	2mm	3.3㎡	2.4ℓ	4kg	1.21	300g	0.09	-	-
土蔵(わらすざ)	1.5mm	4.5㎡	2.4ℓ	4kg	0.89	300g	0.07	レーベンわらすざ 20g	0.004
R・ラフ(S)	2mm	4.5㎡	2.8ℓ	4kg	0.89	300g	0.07	レーベン骨材S 5kg	1.11
R・梨肌(S)	2mm	4.5㎡	2.8ℓ	4kg	0.89	300g	0.07	レーベン骨材S 5kg	1.11
R・木肌(S)	2mm	4.5㎡	2.8ℓ	4kg	0.89	300g	0.07	レーベン骨材S 5kg	1.11
R・木肌HC(S)	2mm	4.5㎡	2.8ℓ	4kg	0.89	300g	0.07	レーベン骨材S 5kg	1.11
R・夕風(S)	2mm	4.5㎡	2.8ℓ	4kg	0.89	300g	0.07	レーベン骨材S 5kg	1.11
R・プロヴァンス(S)	2mm	4.5㎡	2.8ℓ	4kg	0.89	300g	0.07	レーベン骨材S 5kg	1.11
R・土肌(L)	3mm	4.5㎡	2.8ℓ	4kg	0.89	300g	0.07	レーベン骨材L 8kg	1.78

(下記式に施工面積を入れて計算してください。標準使用量は、上記表よりご参照ください。)

## 必要材料数 計算表

リフォーム用 シーラー材	リフォーム専用シーラー	施工面積	標準使用量	1本当りの重量	手配数量
	アク止めシーラー	施工面積	標準使用量	1本当りの重量	手配数量
上塗材	ヘルシーカラー	施工面積	標準使用量	1箱当りの重量	手配数量
	レーベンカラー	施工面積	標準使用量	1袋当りの重量	手配数量
	レーベン骨材	施工面積	標準使用量	1袋当りの重量	手配数量

## Casual Style 【カジュアル・スタイル】

玄関やキッズルームなど個性を演出したい空間に  
おすすめです。  
遊び心をお楽しみ下さい。

## ヘルシーカラー・スタイル

3つのスタイル、広がるイメージ

### Smooth スムーズ (うすぬり)

ヘルシーカラーだけで  
仕上げるパターン



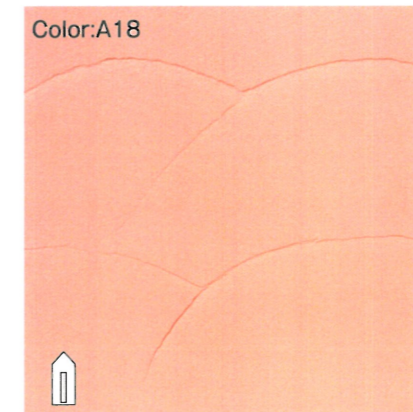
ラフHC 4㎡/1.6mm

「∞」を描くように模様をつけ、更に凸部だけをつぶす感じで軽く表面を押さえて仕上げます。



スパニッシュ 4.5㎡/1.5mm

コテの「へり」を利用して、コテをあてる角度をランダムに変えながら模様をつけて仕上げます。



プロヴァンス 4.5㎡/1.5mm

長い「扇」を描くように模様をつけて仕上げます。

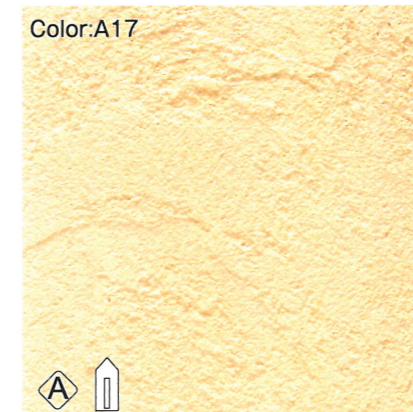


2色マーブル 5㎡/1.3mm

1色目を塗付けた後、2色目の材料を少しずつコテに付け模様を描きながら仕上げます。

### Rough ラフ (あつぬり)

ヘルシーカラーに骨材パックを  
加えて仕上げるパターン



R・ラフ(S) 4.5㎡/2mm

「∞」を描くように模様をつけ、更に凸部だけをつぶす感じで軽く表面を押さえて仕上げます



R・プロヴァンス(S) 4.5㎡/2mm

横に長い「扇」を描いて仕上げます。

## おすすめカラーセレクション



## Maintenance method

### Nature Style

【ネイチャア・スタイル】

寝室や書斎、安らぎの空間を演出したいときにおすすめです。  
やわらかい表情と質感をお楽しみ下さい。

Smooth  
スムーズ (うすぬり)

ヘルシーカラーだけで仕上げるパターン



ブラッシング 4.5㎡/1.5mm

刷毛(左官刷毛)を水平に同じ方向から連続したラインを引いて仕上げます。



土蔵(わらすさ) 4.5㎡/1.5mm

軽くコテ跡を消しながら表面を平滑に仕上げます。  
(ある程度コテムラがある方が味わいがあります)

Rough  
ラフ (あつぬり)

ヘルシーカラーに骨材パックを加えて仕上げるパターン



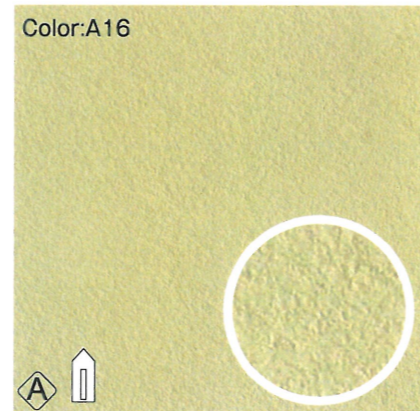
R・夕風(S) 4.5㎡/2mm

キッチンスポンジの凸面で「扇」を描いて仕上げます。



R・土肌(L) 4.5㎡/3mm

軽くコテ跡を消しながら表面を平滑に仕上げます。



R・梨肌(S) 4.5㎡/2mm

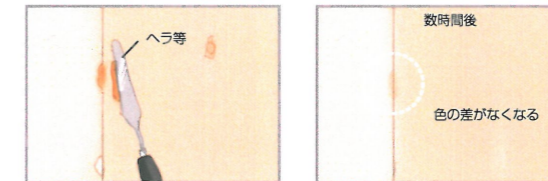
軽くコテ跡を消しながら表面を平滑に仕上げます。

### おすすめカラーセレクション

A09 A10 A11 A13 A14 A15 A16 A19

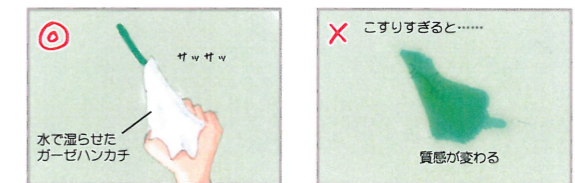
### Q1. 大きな傷が入ったり、えぐれた場合の補修方法は？

A1. 何か物が当たってえぐれたり、くぼんだりした場合には、予め練り上げた同色の材料を歯ブラシやスポンジ、へら等で付けてくぼんだ部分にすりこみます。くぼんだ部分のサイズや深さによって、塗りつける道具を変え、その場合、補修箇所を広げないように心がけること、また余分についていた材料は早期に取り除くことで、ほとんど分からなくらいにまで仕上げることができます。数時間後には乾燥して目立たなくなります。



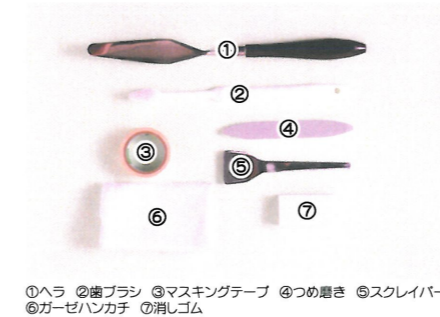
### Q2. 浅く、部分的についた小傷の補修方法は？

A2. 水で湿らせたガーゼハンカチ(きめの細かい布)で、傷ついた部分を軽く撫でることで目立たなくなります。その際、強い力でこすらないようにしてください。



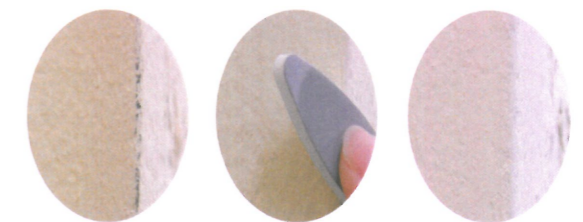
## ヘルシーカラーのメンテナンス

使える道具例



### Q3. 細かな小ヒビやクラックの補修方法は？

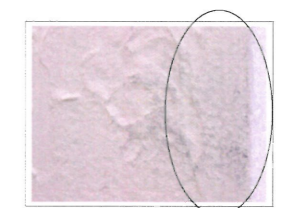
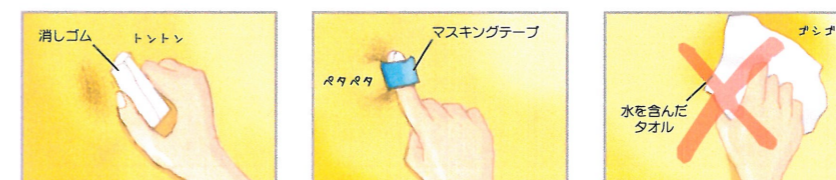
A3. ヘアークラックなどのより細かなひび割れは、クラック部分に沿って、そのすぐ横の材料を爪で押し埋め込むようにするだけで目立たなくなります。もしくは、つめ磨き(100円ショップ等で販売しています)により、表面を撫でることで目立たなくなります。



### Q4. 部分的な汚れ(油汚れ以外)の取り方は？

A4. 手垢などの汚れは、消しゴムで軽くこすることできれいに落とすことができます。また、入居前のクリーニング時についた掃除機のホースやコードが壁に当たり壁面をすってしまつた黒い汚れは、粘着テープをべたべたすることで取ることができます。その際使用する粘着テープはマスキングテープの粘着力が強いタイプを使用して下さい。ガムテープでは粘着力が強すぎます。また、汚れの種類、付き具合によっては、つめ磨きによりきれいに落とすことができます。紙やすり等のペーパーでの研磨はかえって表面が黒くなりますので絶対に行わないで下さい。

材料の吸放湿性能が高いため、水を含んだ布などで拭くと、水分を吸い込んでしみになったり、材料がもろくなりますので絶対にしないでください。



# Choosing 3 styles as you like it...

## Modern Style

【モダン・スタイル】

リビングやダイニング・ルームなどの共生空間、シンプルな空間にしたいときに  
おすすめです。しっとり調の品のある質感をお楽しみ下さい。

Smooth  
スムーズ (うすぬり)

ヘルシーカラーだけで仕上げるパターン

Color:A01

Color:A06



フラット

5㎡ / 1.3mm

ボーダーHC

3.3㎡ / 2mm

塗付け時に大きなコテ波は消し、少ししまった頃に表面を押さえて平滑に仕上げます。

厚塗(2mm)し、キッチンスポンジの凸面で水平に同じ方向から連続したラインを引いた後、更に凸部だけをつぶす感じで軽く表面を押さえ

Rough

ラフ (あつぬり)

ヘルシーカラーに骨材パックを加えて仕上げるパターン

Color:A23

Color:A24



R・木肌(S)

4.5㎡ / 2mm

R・木肌HC(S)

4.5㎡ / 2mm

ナイロン製の少しこしのある庭ほうきで水平に同じ方向から連続したラインを引いて仕上げます。

R・木肌(A)仕上げの後、更に凸部だけをつぶす感じで軽く表面を押さえて仕上げます。

## おすすめカラーセレクション

A01 A02 A05 A06 A08 A12 A23 A24

### 仕上げをするための資材



天然ミネラル系仕上材  
ヘルシーカラー(主材)  
4kgポリ袋

標準施工面積: 3.3~5㎡  
標準塗厚: 1~3mm

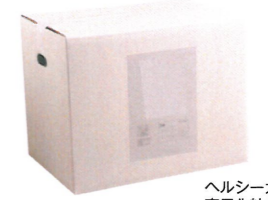
※5袋入ケースのみでの販売となります



高級無機顔料配合発色剤  
レーベンカラー  
0.3kg(300g)ポリ袋

ヘルシーカラー(主材)  
1袋につき、レーベンカラーは指定された袋数を混入して下さい

※写真はA10色



ヘルシーカラー(主材)専用化粧ケース(5袋入)での販売となります

### 面白い仕上げをするための資材



プレミアム寒水石  
レーベン骨材S  
5kgポリ袋  
(最大粒径: 0.6mm)

標準施工面積: 4.5㎡  
標準塗厚: 2mm

ヘルシーカラー(主材)1袋につき、レーベン骨材(S)を1袋混入して下さい



プレミアム寒水石  
レーベン骨材L  
8kgポリ袋  
(最大粒径: 1.5mm)

標準施工面積: 4.5㎡  
標準塗厚: 3mm

ヘルシーカラー(主材)1袋につき、レーベン骨材(L)を1袋混入して下さい



アク抜き高級タイプわらす  
レーベンわらす  
0.02kg(20g)ポリ袋

ヘルシーカラー(主材)1袋につき、レーベンわらすは指定された袋数を混入して下さい

### 下地を作るための資材



アク止めシーラー  
2kgPETボトル

標準施工面積  
30~45㎡  
(1.5~2倍希釈)



リフォーム専用シーラー  
2kgPETボトル

標準施工面積  
20㎡(原液)



吸水調整材  
ユニレックス3  
18kg缶

標準施工面積  
360㎡  
(3倍希釈液)

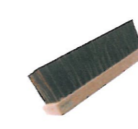
仕上げに使う道具 (弊社では取扱っておりませんので、施工時にご用意下さい)



ステンレスコテ



ブラコテ



左官刷毛



コットンローラー

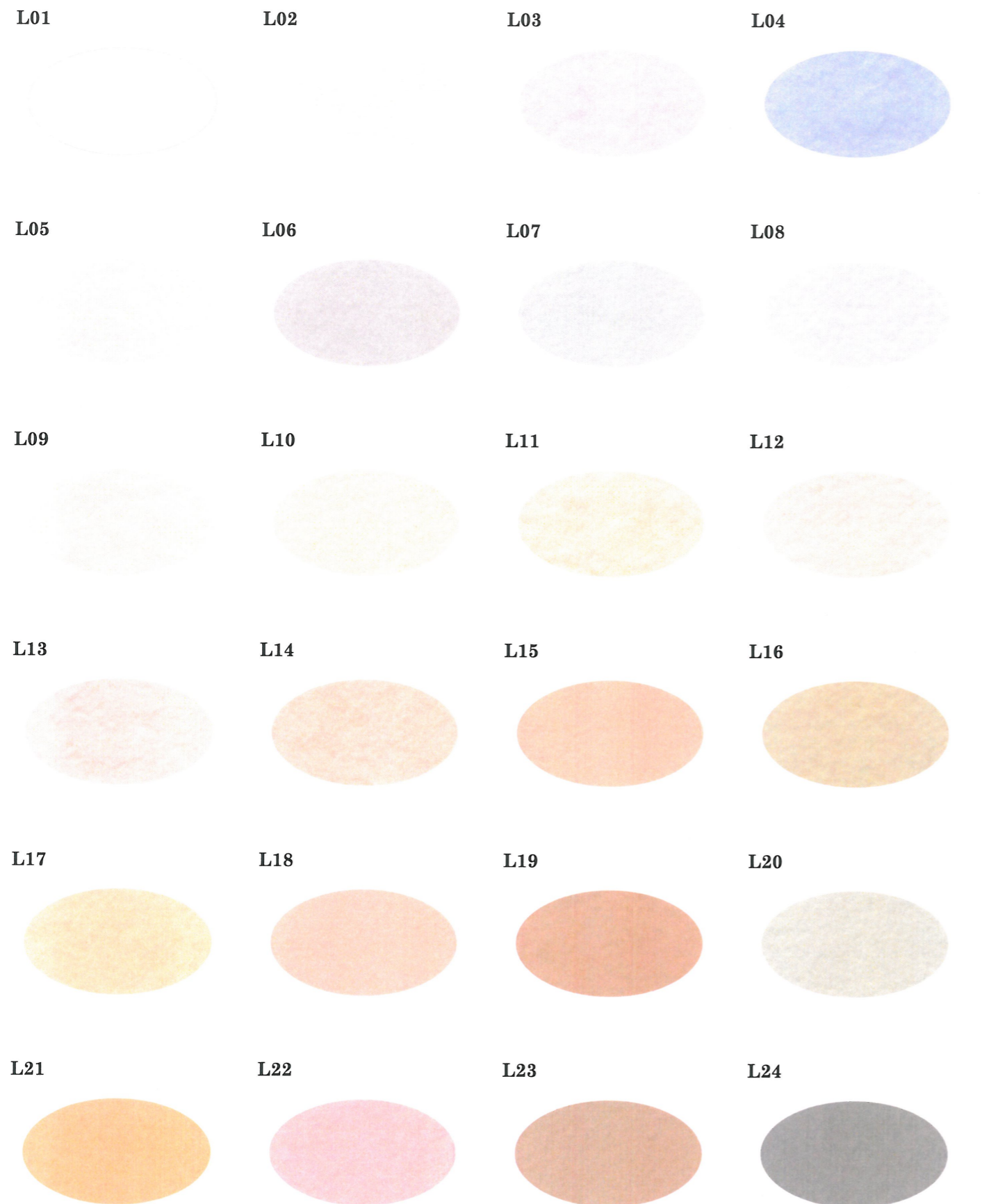


ほうき



キッチンスポンジ

# Standard 24 colors



## フラット仕上げ

フラット仕上げは下地の精度が影響します。

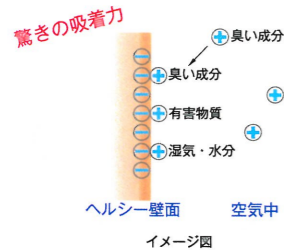
	<p>1. 塗付け</p> <p>1) 施工面に金コテにて扱き塗りを行ってください。</p> <p>2) その後、追っかけにて 1.0mm~1.5mm 程度の塗厚にて仕上げ、この時点で大きなコテ波は取っておいてください。</p>
	<p>2. コテむら消し作業</p> <p>1) 2 回目に塗布した材料がしまらないうちに、0.3mm 程度のステンレスコテ (もしくは 1mm 程度のプラスチックコテ) にて軽く表面をなでて、コテむらを消してください。</p>
	<p>3. 押さえ仕上げ</p> <p>1) コテむらを消した後、少し時間をおいてから(30 分~1 時間程度)0.3mm 程度のステンレスコテ (もしくは 1mm 程度のプラスチックコテ) にて、軽く数回表面を押さえ込んで仕上げてください。</p>



# Natural color & Excellent effect

## ◇ ヘルシーミネラルが持つ力 ◇

厳選した粘土と珪藻土の多孔質が持つ、驚きの吸着力とその効果を御紹介致します。



### ミネラルの多孔質パワーのメカニズム

粘土鉱物のほとんどは、表面が負電荷(-)を帯びていると言われています。室内空間に漂う不純物は正電荷(+)を帯びているため静電気引力による吸着効果が期待できます。ヘルシーカラーは、粘土の吸着効果を珪藻土にプラスすることで、より効果的にホルムアルデヒドや生活臭、余分な湿気を絡め捕ることが可能になりました。



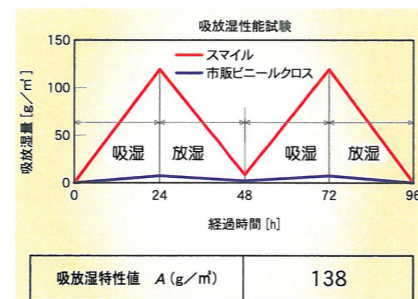
## 世界最高水準の調湿機能 - 吸放湿性能値 138g/m<sup>2</sup> (※)

ミネラル鉱物の呼吸によりお部屋の湿度を一定に保ち、室内外からの湿度の上昇を抑制し、カビやダニから人体・住居を守ります。

(※) スマイル(主材)単体での吸放湿特性値

一工程型工法(スマイルOne工法)にて施工したスマイルの吸放湿特性値は、一般的なビニールクロスの15g/m<sup>2</sup>と比べて約9倍の138g/m<sup>2</sup>。これは6畳(施工面積20m<sup>2</sup>)のお部屋で考えると1日で約2.8Lもの余分な水分を取り込める事を表しています。

スマイルの呼吸する力を示すグラフ



福岡県工業技術センターにて測定



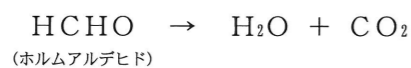
※6畳あたりの吸放湿量を500mlペットボトルで示しています(24時間内)



## ホルムアルデヒド除去機能 - Catch & Break -

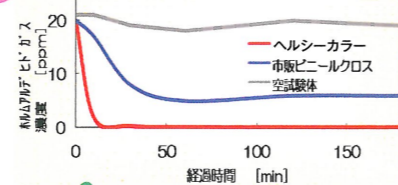
ホルムアルデヒドを吸着(キャッチ)して分解(ブレイク)する頼もしいシステムです。効果は半永久的!

ヘルシーカラーは、シックハウス症候群の原因物質とされるホルムアルデヒドを効果的に吸着し、分解して無害な物質に変えてしまいます。

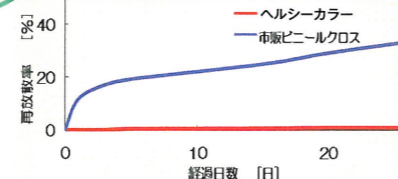


ヘルシーカラーは一般的な珪藻土建材とは異なり、主成分である天然ミネラル成分が吸着により消臭するだけでなく、化学的にも合わさって分解して無害な物質に変えることで、半永久的にその効果を持続させることが可能です。

Catch つかまえて  
ホルムアルデヒドガス除去効果試験



Break なくなる  
ホルムアルデヒドガス再放散試験



## プロヴァンス



- 塗り付け  
1) 施工面に金コテにて扱き塗りを行ってください。  
2) その後、追っかけにて 1.0mm~1.5mm 程度の塗厚にて仕上げてください。



- パターン付け  
1) ステンレスコテにて大きく横に弧を描くように(扇のイメージ)パターン付けを行ってください。



仕上がり

# 子供の気持ちをまるごと受け止め 天然素材にこだわりました。

外で思いっきり遊んで、家に帰っても美味しい空気の部屋で、ご飯をたべたり遊んだり・・・。

そんな子供たちの為に 樹脂や化学物質を含まない 天然ミネラル系の左官塗壁仕上材が【レーベン・ヘルシーカラー】です。

ヘルシーカラーの成分は、99%がミネラル成分の粘土と、天然白色珪藻土でできています。  
自然な安らぎを感じる天然色を使い、塗壁本来の質感を残し、安心で安全な居住空間ができる、高機能、高品質の塗壁仕上材です。



## ◇高純度◇ 天然鉱物の微粒子



**カオリナイト**  
白陶磁器の主原料として使用される、耐火性に優れた天然粘土。

**白色珪藻土**  
近年内装塗り壁材に使用されることが多くなった、藻類の化石から成る天然土。無数の細孔の存在により調湿、防火、耐酸、防カビ、断熱、防音、消臭など様々な効果がある。

**ベントナイト**  
クレヨンや絵の具、化粧品に使用される、粘性・保水性に優れた天然粘土。

**ホワイトクレイ**  
化粧品や薬品、泥パック等にも使用され、保水性・光沢性に優れた、私たちの身近なところに多く加工される天然粘土。



ヘルシーカラー主材(粉体)とレーベンカラー(粉体)と水を加えて混練して使用します。純白からビッドカラーや特殊骨材までご用意



滑るようなコテさばきを実現し、フラット仕上げから凹凸パターンまで思いのまま。マットで自然な質感が特徴です。

## 施工上の注意事項

- ☆レーベンヘルシーカラーは内装専用材です。外装には使用しないで下さい。
- 1.乾燥時間は、夏場で1昼夜、冬場で2昼夜を目安としていますが、気象条件や塗厚、仕上げパターン等によってはそれ以上の期間を必要とする場合があります。
  - 2.お風呂場等、水掛かりのある場所への使用はしないで下さい。
  - 3.レーベンヘルシーカラーには、練り水、レーベンカラーの他、当社が指定するもの以外は混入しないで下さい。
  - 4.下地は十分に乾燥させた後施工を行って下さい。
  - 5.気温が5℃以下、もしくは5℃以下が予想される場合は、施工を行わないで下さい。
  - 6.施工後、塗面が完全乾燥する前に0℃以下になる恐れがある場合には施工を行わないで下さい。
  - 7.湿度が80%以上の場合等、施工面の結露が考えられる場合は施工を行わないで下さい。
  - 8.施工前に試し塗りをを行い仕上がりを確認してから実施工を行って下さい(決定サンプル板との比較)
  - 9.塗り付け(配り塗り)とパターン付けとを分担し、スムーズな施工が行えるように段取りを行って下さい。
  - 10.ヘルシーカラー施工後は、色ムラを抑制する為、開口部はできるだけ開放して風通しをよくする等、十分な換気を心がけ、早期に乾燥するよう心がけて下さい。
- ※現場の状況によっては、ヒーター等を使用して採暖措置を施して下さい。
- 11.施工後、使用した道具(コテ、ローラー等)は速やかに水洗いして下さい。

施工前には必ず施工要領書を請求して下さい。

## 取扱い上の注意事項

- ・取扱いには、適切な保護具(ゴム手袋、保護眼鏡、マスク等)を着用して下さい。
- ・取扱い後は、顔、手、口等は、水道水で洗浄して下さい。
- ・衣類等に付着したものは取れない場合がありますので、十分に注意して下さい。

新築施工下地(石膏ボード下地)の場合には、レーベンシートを推奨いたします。  
レーベンシートに関しましては、別途施工要領書をご請求の上ご使用ください。

## 安全上の注意事項【応急処置】

- ・目に入った場合は、速やかに多量の水道水で目を洗い、状況に応じ眼科医師の診断を受けて下さい。
- ・皮膚に付着した場合は、付着した部分を石鹸で洗い流した後、異常が見られる場合は状況に応じて医師の診断を受けて下さい。
- ・吸入して気分が悪くなった場合は、速やかに空気の新鮮な場所に移動してうがい等を行って下さい。気分が優れない場合は、状況に応じて医師の診断を受けて下さい。
- ・誤って飲み込んだ場合は、多量の水道水を飲み吐きだした後、直ちに医師の診断を受けて下さい。

## 保管上の注意事項

- ・レーベンヘルシーカラー、各関連資材は室内の直射日光、湿気を避ける場所に保管し、パレット等を利用して地面から離して保管して下さい。

## 輸送上の注意事項

- ・荷積みに注意し荷崩れ防止等に配慮して下さい。
- ・降雨等の水濡れ防止に配慮して下さい。

## 漏出時の注意事項

- ・飛散した粉末は、掃除機等で吸い取って回収して下さい。

## 廃棄上の注意事項

- ・内部で廃棄処理する場合は、該当法規に従って廃棄物処理を行って下さい(国、都道府県並びに地方の法規、条例に従って下さい)
- ・外部に委託する場合は、法的に許可を受けた廃棄物処理業者に、内容を明確にして処理を委託して下さい。